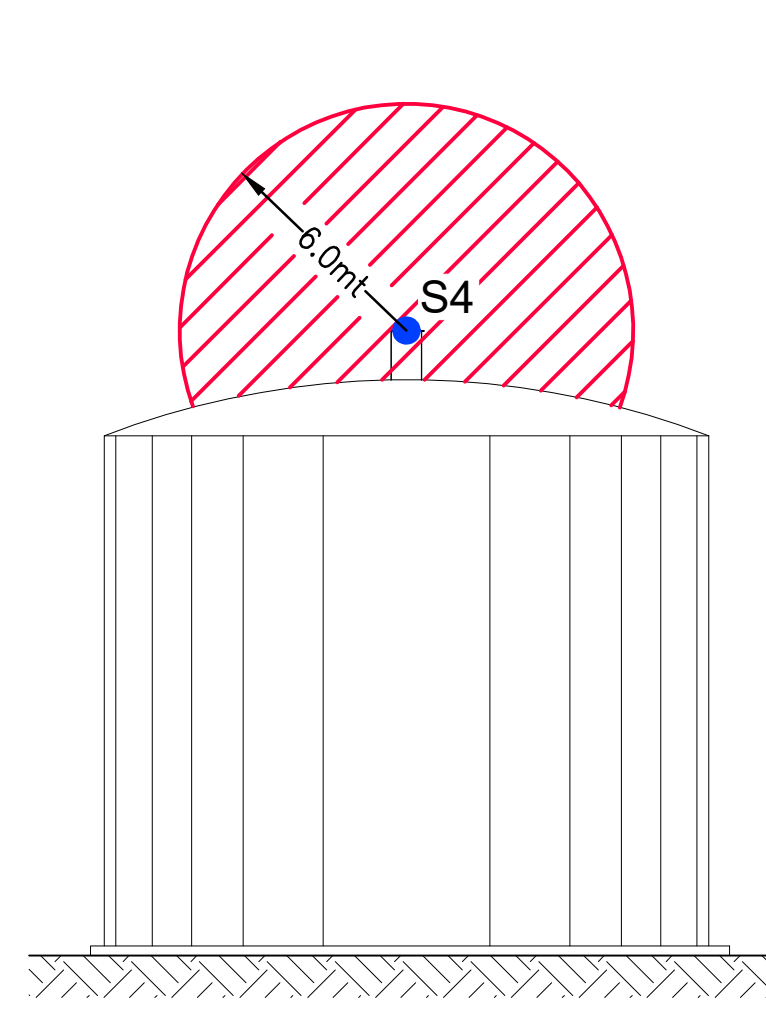
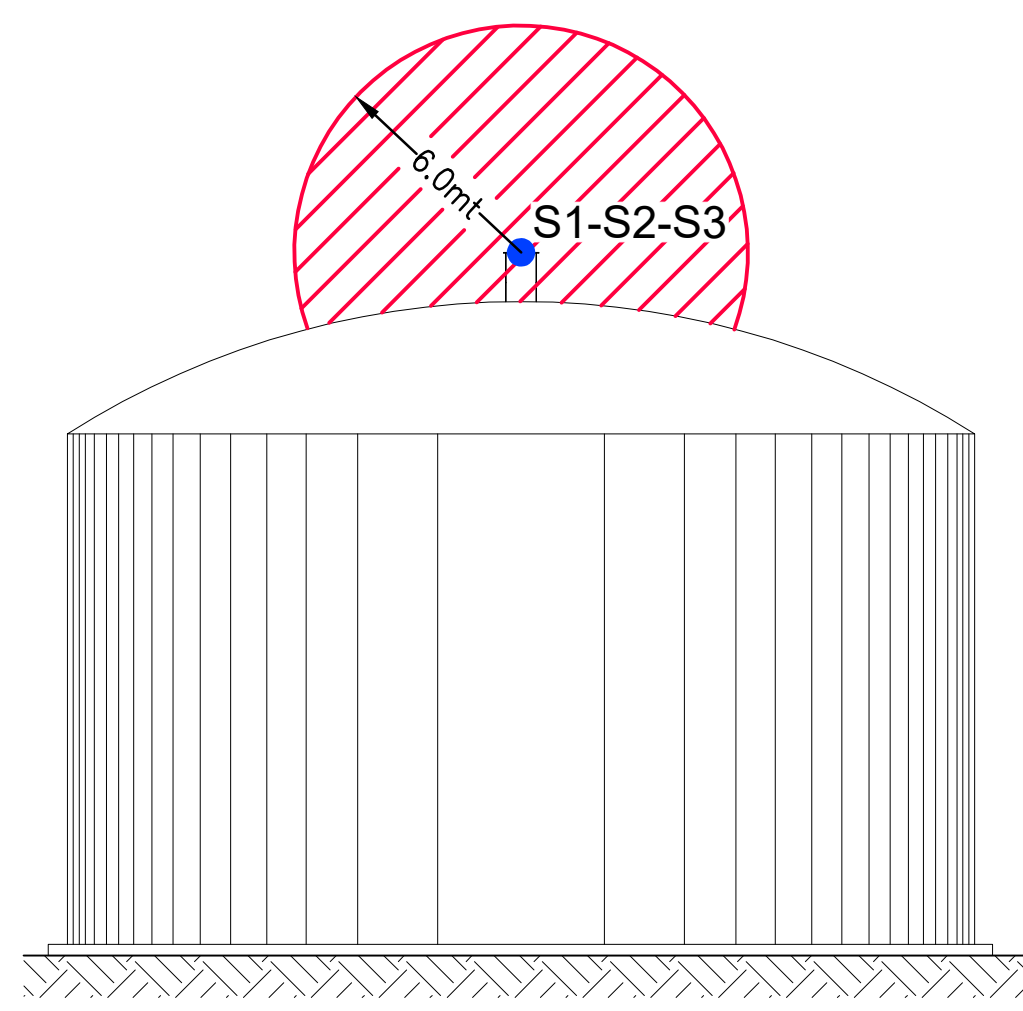


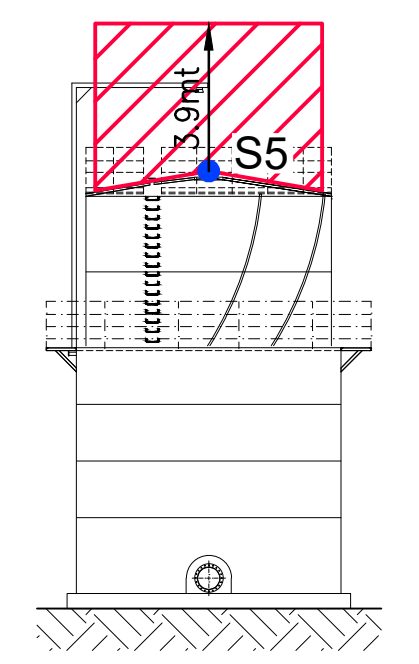
PLANIMETRIA ZONE ATEX  
scala 1:250



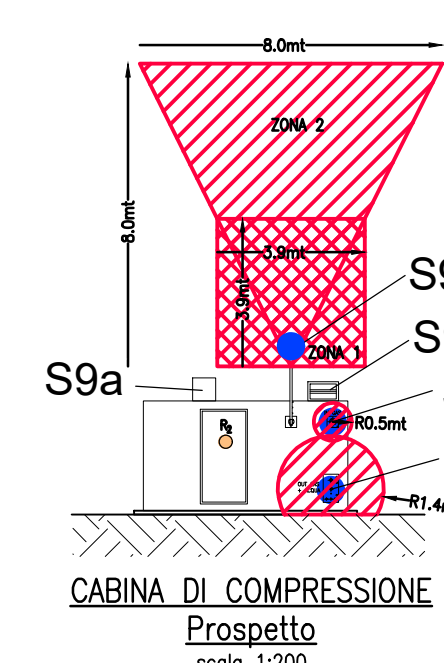
SERRATOIO IDROLISI  
scala 1:200



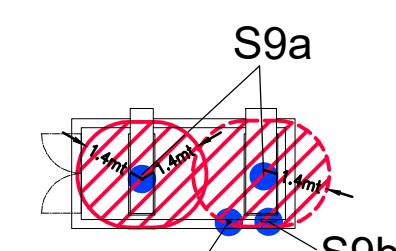
DIGESTORI  
scala 1:200



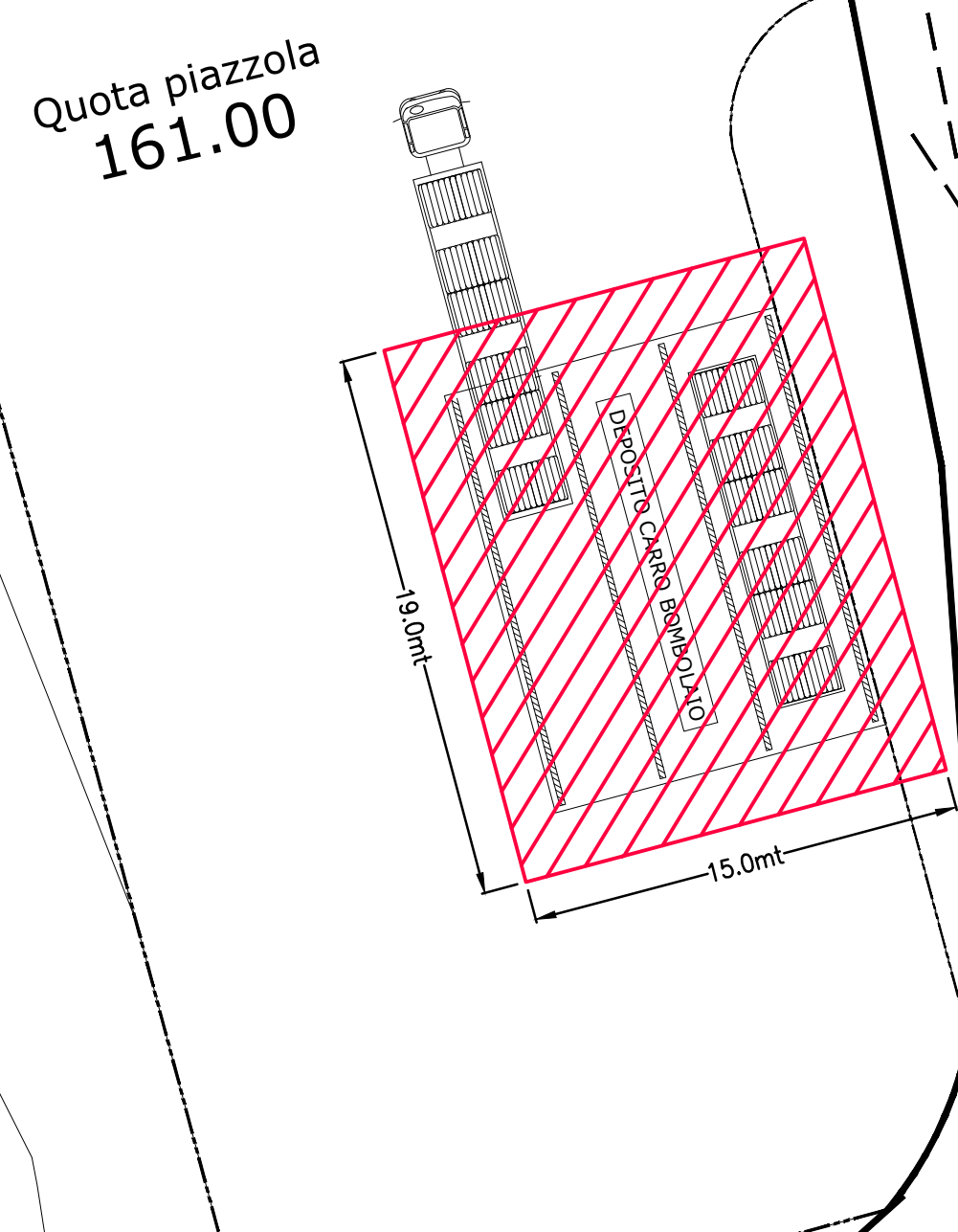
POLMONE DI COMPENSAZIONE  
scala 1:200



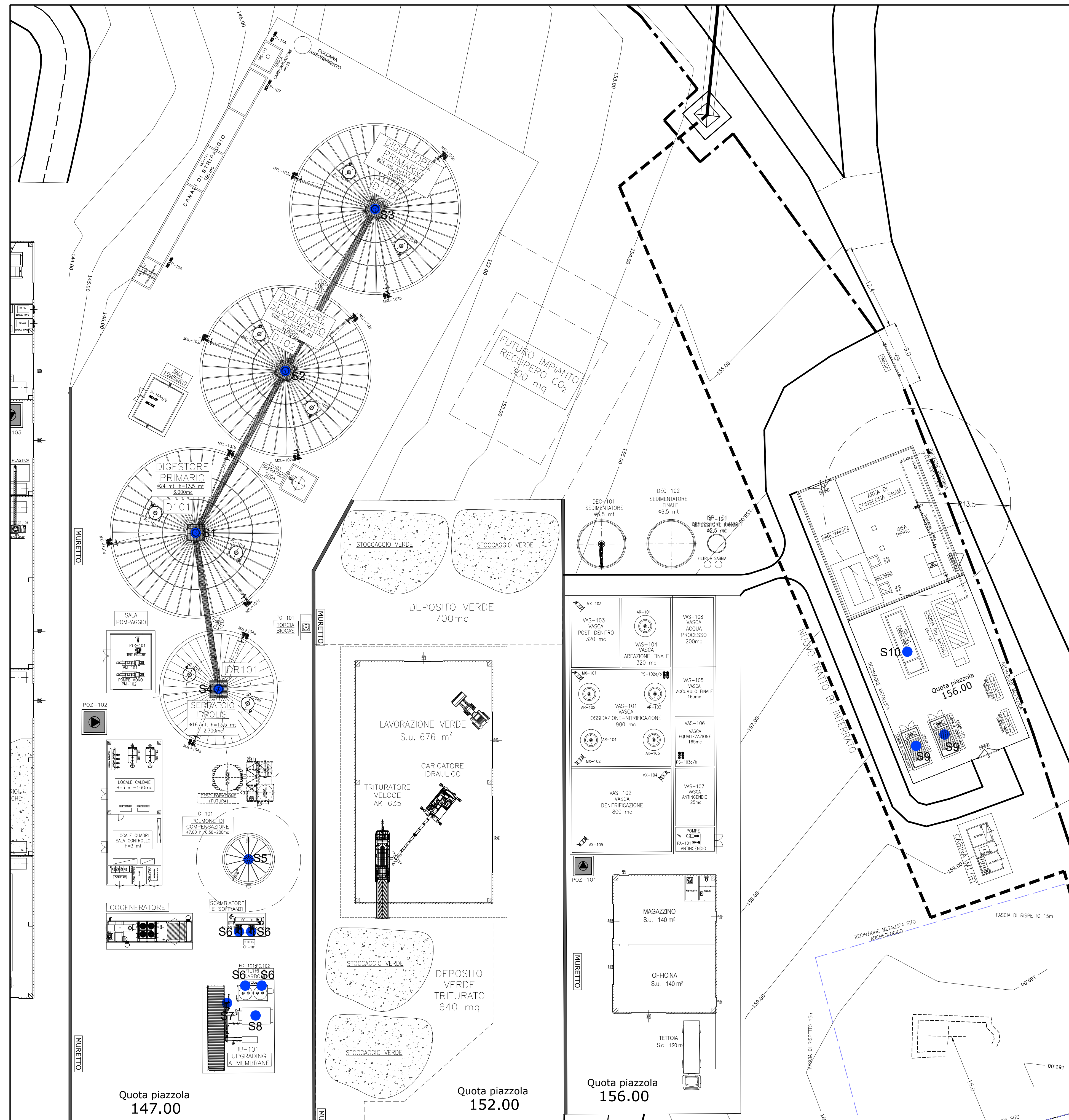
CABINA DI COMPRESSIONE  
Prospetto  
scala 1:200



CABINA DI COMPRESSIONE  
Pianta Copertura  
scala 1:200



Quota piazzola  
161.00

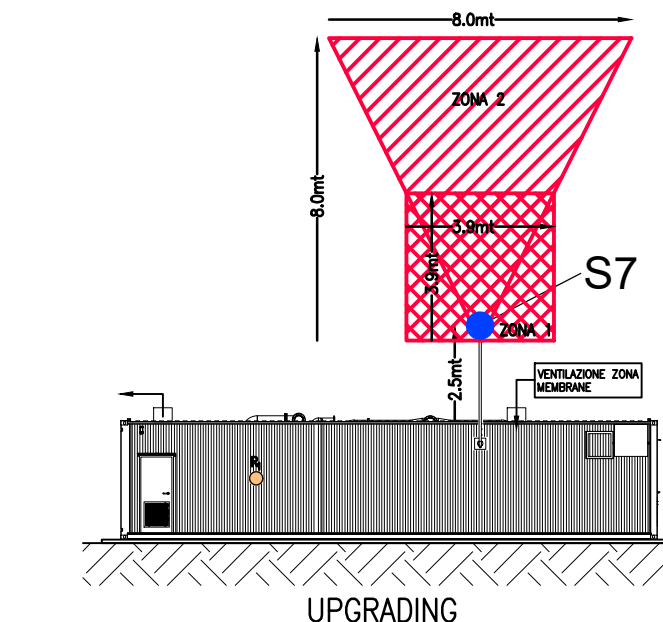


PLANIMETRIA INDICAZIONE PUNTI DI EMISSIONE  
scala 1:300

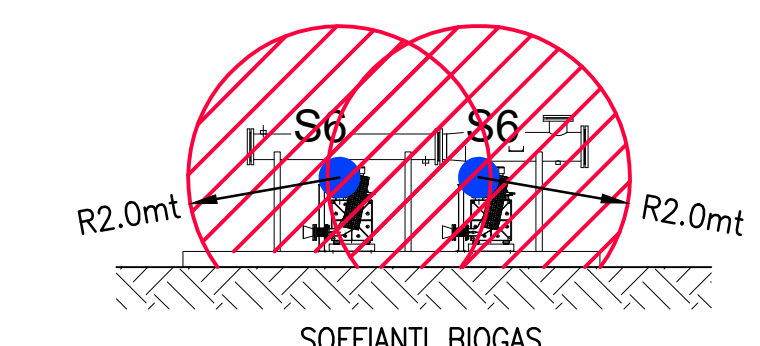
PUNTI DI EMISSIONE			
SORGENTE DI EMISSIONE	DESCRIZIONE	TIPO ZONA GENERATA	FORMA
S1 S2 S3	Sfiati digestori	Zona 2	Cilindrica
S4	Sfiato idrolisi	Zona 2	Cilindrica
S5	Sfiato polmone di compensazione	Zona 2	Cilindrica
S6	Tenute meccaniche soffianti biogas/ filtri a carbone	Zona 2	Sferica
S7	Upgrading (sfiati di sicurezza)	Zona 1/2	Cilindrica/ Conica
S8	Compressore biogas	Zona 2	Parallelepipedo
S9	Cabina compressione	Zona 2	Conica
S9a	Apertura ventilazione su copertura (cabina compressore)	Zona 2	Sferica
S9b	Ingresso gas cabina compressione	Zona 2	Sferica
S9c	Uscita gas cabina compressione	Zona 2	Sferica
S10	Cabina REMI	Zona 2	Parallelepipedo

RILEVATORE	ZONA	INTERVENTO
R1	MEMBRANA UPGRADING INTERNO CONTAINER	Messa fuori servizio alimentazione elettrica interna (ventilazione attiva)
R2	CABINA DI COMPRESSIONE	Messa fuori servizio alimentazione elettrica interna (ventilazione attiva)
R3	CABINA REMI	Messa fuori servizio alimentazione elettrica interna (ventilazione attiva)
R4	COMPRESSORI	Messa fuori servizio alimentazione elettrica interna (ventilazione attiva)

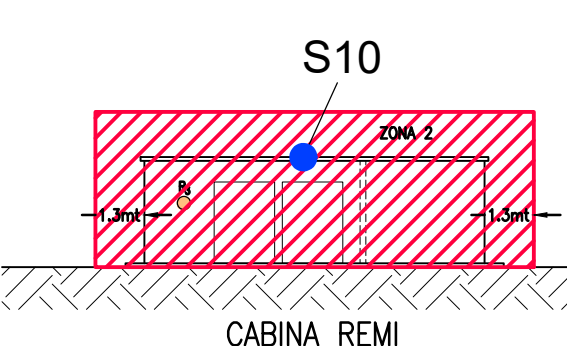
- NELLE ZONE ATEX MOTORI ADE O EXE;
- STRUMENTAZIONE A SICUREZZA INTRINSECA;
- VALVOLE COMANDO PNEUMATICHE (ELETTROVALVOLE IP55 IN ZONA SICURA)



UPGRADING  
scala 1:200



SOFFIANTI BIOGAS  
scala 1:10



CABINA REMI  
scala 1:200

**SAM S.r.l. Unipersonale**  
Via Corvase, 40  
63821 Porto Sant'Elpidio (FM)

**VARIANTE IN CORSO D'OPERA** al progetto approvato con Det. Dir n. 342 e RS n. 42 del 07.05.2018 della Provincia di Fermo per realizzazione impianto di trattamento anaerobico-aerobico della frazione organica dei rifiuti solidi urbani (Forsu) per la produzione di biometano ed ammendante compostato misto presso località San Pietro Comune torre S. Patrizio (FM)

## PROGETTO DEFINITIVO

Argomento: EMISSIONI IN ATMOSFERA

Oggetto: PLANIMETRIA SORGENTI DI EMISSIONE ZONE ATEX

Gruppo di Lavoro: Dott.ssa Pegliarotta Graziella  
Dott. Geol. Alberto Conti  
Ing. Simone Barbicid

Responsabile di Progetto: Dott. Ing. Ceccaroni Luciano  
Assistente di Progetto: Dott. Ing. Olgietti Gabriele

Revisioni: 06. Elenco Aggiornamento layout  
07. Elenco Aggiornamento layout  
08. Elenco Aggiornamento layout

Data: 06/02/20  
Commissa N° 19015-5  
Disegnatore:  
Scala: 1:250/1:300  
TAVOLA: IM-04

**PROGETTAZIONE E REALIZZAZIONE IMPIANTI ENERGIA E AMBIENTE**  
Via Lorenzo Tabellini 1  
47891 Falciano Roveto  
Sp. di San Marino  
Tel. +39-0549-004547  
Fax +39-0549-005300  
C.O.D. 54122124

**SMAE ENGINEERING s.r.l.**  
Via Lorenzo Tabellini 1  
47891 Falciano Roveto  
Sp. di San Marino  
Tel. +39-0549-004547  
Fax +39-0549-005300  
C.O.D. 54122124